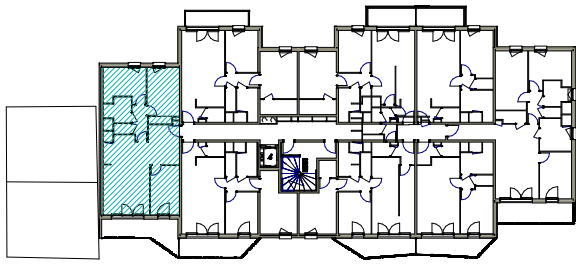
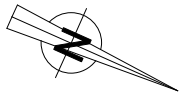


18005 LE MANS

LE MANS - Ilot Mission

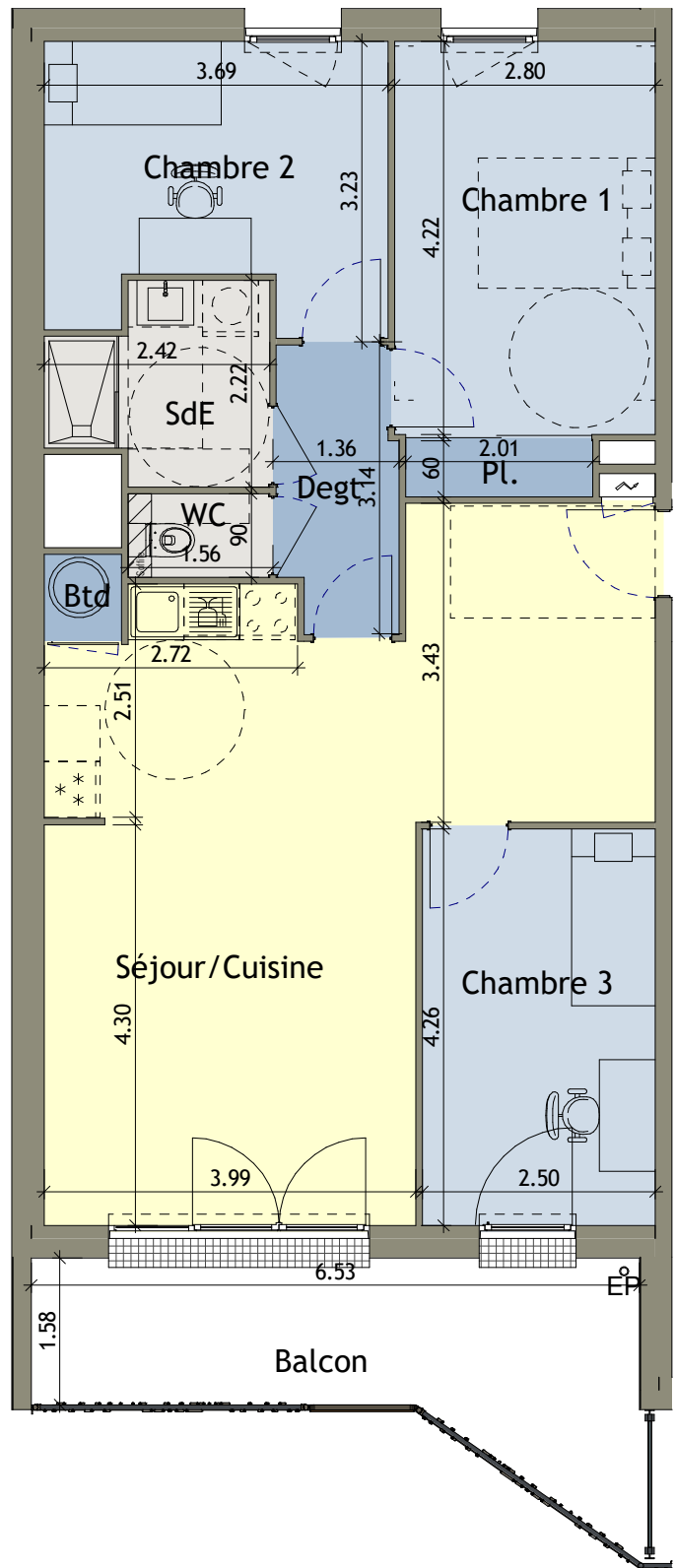


APPARTEMENT N° D 302

R+3 - Type T4

SURFACES HABITABLES	
Séjour/Cuisine	35.05 m ²
Chambre 3	10.65 m ²
Chambre 1	11.83 m ²
Chambre 2	10.55 m ²
SdE	4.45 m ²
WC	1.37 m ²
Pl.	1.21 m ²
Degt	3.80 m ²
Btd	0.75 m ²
TOTAL HABITABLE	79.66 m²

Balcon	12.53 m ²
--------	----------------------



primméa

Indice :

240409

Les indications données sur ce plan ne sont qu'indicatives. Des modifications ultérieures peuvent être réalisées selon des impératifs d'ordre technique, administratif ou normatif